

#### DETTAGLI

- Sfoderata
- 1 bottone
- 2 tasche a filetto

#### COLORE

- 00 Bianco
- 120 Panna
- 000 Nero

#### TESSUTO

- 100% poliestere
- 220 g / m<sup>2</sup>

#### TAGLIE

- XS ÷ 3XL
- Slim Fit



Le misure indicate si riferiscono alle taglie **S** per i capi femminili, **L** per i capi maschili. Per i capi a taglia unica le misure indicate sono effettive.

La giacca Vittorio, con il suo taglio Slim Fit, è la scelta ideale per il settore alberghiero e il servizio in sala. Realizzata in 100% poliestere, offre una resistenza eccezionale ai lavaggi ad alte temperature, mantenendo la sua qualità nel tempo. L'abbottonatura a 1 bottone e le due tasche a filetto aggiungono un tocco di eleganza e funzionalità. Disponibile nelle varianti bianco, panna e nero.

#### COLORI DISPONIBILI



00 Bianco

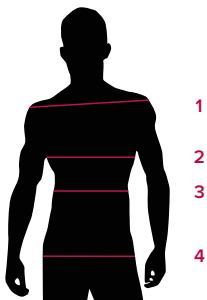


120 Panna



000 Nero

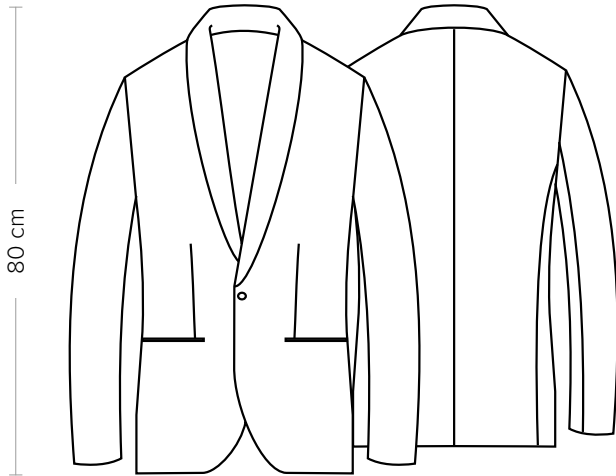
TABELLE TAGLIE  
E CORRISPONDENZE



#### TABELLA ST-C1 SLIM FIT

TAGLIA AMERICANA	XS	S	M	L	XL	XXL	3XL	4XL	5XL				
TAGLIA ITALIANA	40	42	44	46	48	50	52	54	56	58	60	62	64
1 SPALLE	39,00	40,00	41,00	42,00	43,00	44,00	45,00	46,00	47,00	48,00	49,00	50,00	51,00
2 TORACE	84-89	89-94	94-98	98-102	102-106	106-110	110-114	114-118	118-122	122-126	126-130	130-134	134-138
3 VITA	75-81	82-86	86-90	90-94	94-98	98-102	102-106	106-112	112-118	118-124	124-128	128-132	132-136

**GUIDA ALLE TAGLIE** **1)** Prendere le misure anatomiche (corpo con abbigliamento intimo) senza stringere mantenendo ben teso il metro. **Nota:** nel caso vogliate indossare dei camici già con dell'abbigliamento sotto prendete le misure già abbigliati. **2)** Nel caso tra le misure prese vi fosse una misura a cavallo fra 2 taglie vi consigliamo di prendere quella più grande. **3)** Le misure della tabella sono espresse in centimetri.



**DETAILS**

- Unlined
- 1 button
- 2 welt pockets

**COLOURS**

- 00 White
- 120 Cream
- 000 Black

**FABRIC**

- 100% polyester
- 220 g / m<sup>2</sup>

**SIZES**

- XS ÷ 3XL
- Slim Fit



The measures indicated refer to sizes **S** for women, **L** for men. For one-size-fits-all garments, the measurements indicated are effective.

The Vittorio jacket, with its slim fit design, is the ideal choice for the hospitality sector and front-of-house service. Made from 100% polyester, it offers exceptional resistance to high-temperature washes, maintaining its quality over time. The single-button fastening and welt pockets add a touch of elegance and functionality. Available in white, cream, and black.

**AVAILABLE COLOURS**



00 White

120 Cream

000 Black

**SIZE TABLES AND CORRESPONDENCES**

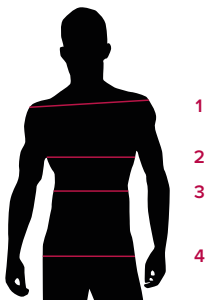


TABLE ST-C1 SLIM FIT													
AMERICAN SIZE	XS	S	M	L	XL	XXL	3XL	4XL		5XL			
ITALIAN SIZE	40	42	44	46	48	50	52	54	56	58	60	62	64
1 SHOULDERS	39,00	40,00	41,00	42,00	43,00	44,00	45,00	46,00	47,00	48,00	49,00	50,00	51,00
2 CHEST	84-89	89-94	94-98	98-102	102-106	106-110	110-114	114-118	118-122	122-126	126-130	130-134	134-138
3 WAIST	75-81	82-86	86-90	90-94	94-98	98-102	102-106	106-112	112-118	118-124	124-128	128-132	132-136

**SIZE GUIDE** **1)** Take the anatomical measurements (body with underwear) without tightening, keeping the measuring tape taut. Note: in case you want to wear of the gowns already with the clothing underneath take the measurements already dressed. **2)** If there is a measure between 2 sizes between the measurements taken, we advise you to take the bigger one. **3)** The measurements in the table are expressed in centimeters.